

SVALBARD 31. AUGUST – 4. SEPTEMBER

Vi meldte oss på en tur til Svalbard som ble arrangert av [Stavanger Aftenblad](#) i samarbeid med [Unik Travel](#). Det var [Norwegian](#) som skulle fly fra [Gardermoen](#) til Longyearbyen.



Svalbard



Flagg

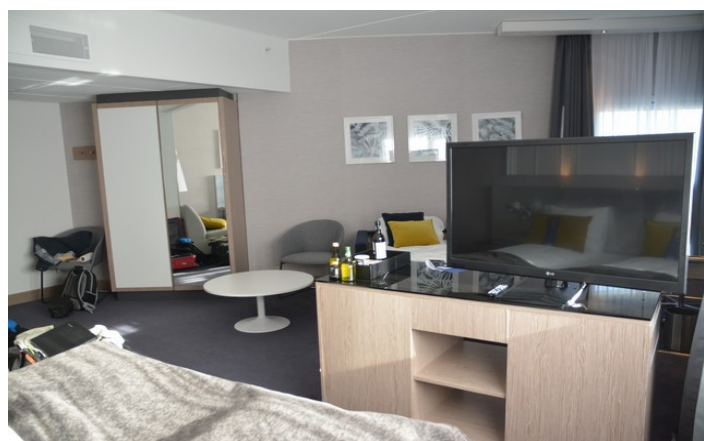
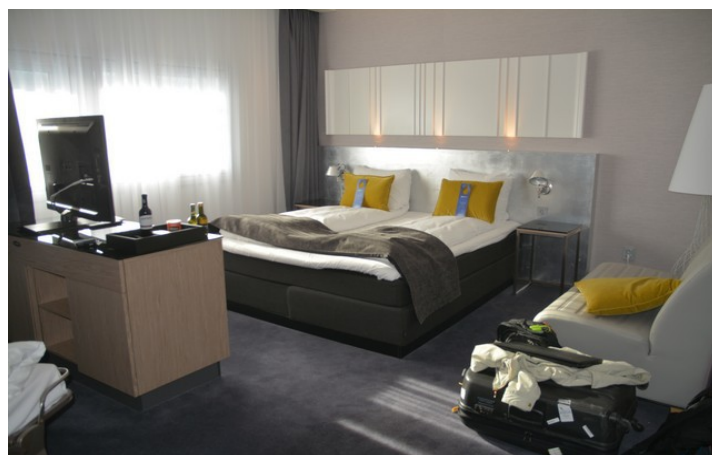


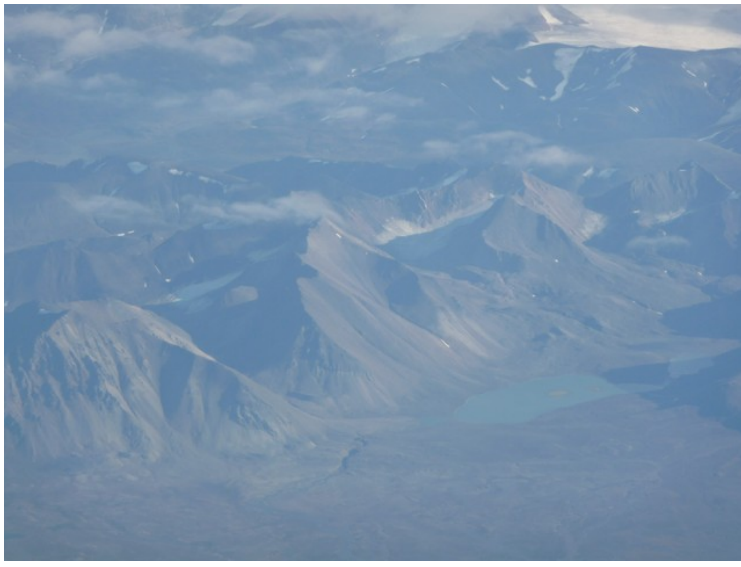
Våpen

Ifølge Wikipedia så er Svalbard første gang nevnt i islandske annaler fra 1194. I den islandske [landnåmsboken](#) fra 1200-tallet er Svalbard også nevnt, men det er usikkert om dette er det samme som dagens Svalbard. I 1596 oppdaget [frisisk-nederlandske Willem Barents](#) øyene, men [Danmark-Norges](#) overhøyhet ble respektert og forsvart. I 1671 gjorde den tyske legen [Friedrich Martens](#) nøyaktige observasjoner av øygruppens [flora](#) og [fauna](#). Fra 1890-årene da Norge ble bedt om å gjøre krav på øygruppen, tok det 30 år før Norges regjering tildels motvillig til slutt godtok et fransk utkast til traktat ved Paris-konferansen i 1920. Den 17. juli 1925 ble loven om Svalbard sanksjonert av [Kongen i statsråd](#), og 14. august samme år ble øygruppen Svalbard offisielt overtatt av Norge.

Linker: [Visit Svalbard](#) – [Wikipedia](#) – [Spitsbergen Travel](#) – [Store Norske Leksikon](#) – [Statistisk Sentralbyrå](#)

Flyet skulle gå klokka 09:00 og vi burde være på flyplassen klokka 07:15. For å slippe å reise så tidlig fra Kongsvinger, reiste vi kvelden før og overnattet på [Radisson Blu Airport Hotel](#), Gardermoen. Sist gang vi bodde der var det dårlig rengjort. Vi klaget, og som plaster på såret så fikk vi overnatte gratis denne gangen. I en svær suite. Ikke verst.

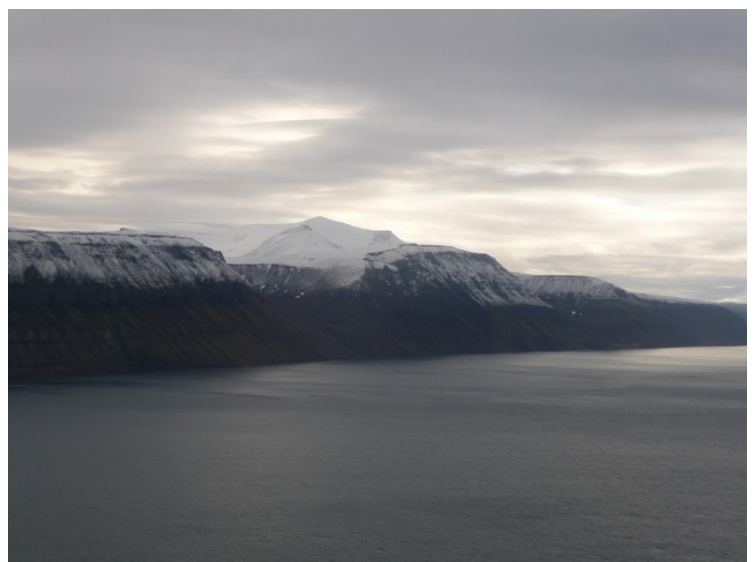
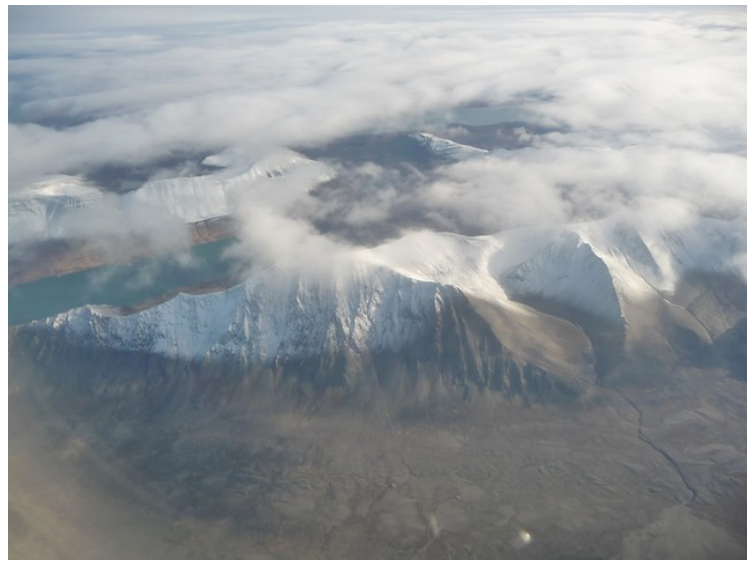




Da vi kom til Svalbard la vi først merke til fjellformasjonene som vi tok masse bilder av. Her er noen få av dem på syd- og vestsiden av Spitsbergen. Vi vet ikke hva vi har tatt bilde av. Det er vanskelig for oss som ikke er kjent å skille de forskjellige fjellene fra hverandre.

Det sydligste området heter [Sørkapp Land](#). Deretter følger [Hornsund](#), [Wedel Jarlsberg Land](#), [Van Keulenfjorden](#), [Nathorst Land](#), [Van Mijenfjorden](#) og [Nordenskjöld Land](#).

[Geologien](#) på Svalbard er veldig variert med alt fra grunnfjell til sandstein og morenemasser.





Nesten fremme på flyplassen. Dette er litt av [Hotellneset](#).

Flyplassen i Longyearbyen, [Svalbard Lufthavn, Longyear](#).



Ankomst- og avgangshallen.

Her er flyet vi kom med.

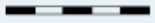


Isbjørnen står midt i transportbåndet i ankomsthallen.

Fjellformasjoner i Longyearbyen.



50 km



Bjørnøy radio
+

BJØRNØYA

HOPEN

Hopen radio
+

KONG KARLS LAND

STORØYA

KVITØYA

NORDAUSTLANDET

SPITSBERGEN

BARENTSØYA

EDGEØYA

**PRINS
KARLS
FORLAND**

Ny-Ålesund

Longyearbyen

Hornsund

**Nordenskiöld
land**

**WEDEL
JARLSBERG
LAND**

**SØRKAPP
LAND**

**OSCAR II
LAND**

**DICKSON
LAND**

**NATHORST
LAND**

**HEER
LAND**

**TORELL
LAND**

**WEDDEL
JARLSBERG
LAND**

**SØRKAPP
LAND**

**WEDDEL
JARLSBERG
LAND**

**TORELL
LAND**

**HEER
LAND**

**NATHORST
LAND**

**DICKSON
LAND**

**OSCAR II
LAND**

**NORDENSKIÖLD
LAND**

**WEDDEL
JARLSBERG
LAND**

**OLAV V
LAND**

**SABINE
LAND**

NY FRIESLAND

**ANDRÉE
LAND**

**HAAKON VII
LAND**

**ALBERT I
LAND**

**BEINSDYRS
FLYA**

Velkomstpynten

Verlegenuken

Lågøya

Sjuøyane

**Nordenskiöld
bukta**

Repøyane

**ORVIN
LAND**

**GUSTAV
ADOLF
LAND**

**PRINS
OSCAR
LAND**

**GUSTAV
ADOLF
LAND**

**ORVIN
LAND**

**PRINS
OSCAR
LAND**

**Nordenskiöld
bukta**

Repøyane

Sjuøyane

Lågøya

Verlegenuken

Velkomstpynten

**BEINSDYRS
FLYA**

**ALBERT I
LAND**

**HAAKON VII
LAND**

**ANDRÉE
LAND**

NY FRIESLAND

**SABINE
LAND**

**OLAV V
LAND**

**OSCAR II
LAND**

**DICKSON
LAND**

**NATHORST
LAND**

**HEER
LAND**

**TORELL
LAND**

**WEDDEL
JARLSBERG
LAND**

**SØRKAPP
LAND**

**WEDDEL
JARLSBERG
LAND**

**TORELL
LAND**

**HEER
LAND**

**NATHORST
LAND**

**DICKSON
LAND**

**OSCAR II
LAND**

**NORDENSKIÖLD
LAND**

**WEDDEL
JARLSBERG
LAND**

**TORELL
LAND**

**HEER
LAND**

**NATHORST
LAND**

**DICKSON
LAND**

**OSCAR II
LAND**

**NORDENSKIÖLD
LAND**

**WEDDEL
JARLSBERG
LAND**

**TORELL
LAND**

**HEER
LAND**

**NATHORST
LAND**

**DICKSON
LAND**

**OSCAR II
LAND**

**NORDENSKIÖLD
LAND**

**WEDDEL
JARLSBERG
LAND**

**TORELL
LAND**

**HEER
LAND**

**NATHORST
LAND**

**DICKSON
LAND**

**OSCAR II
LAND**

**NORDENSKIÖLD
LAND**

**WEDDEL
JARLSBERG
LAND**

**TORELL
LAND**

**HEER
LAND**

**NATHORST
LAND**

**DICKSON
LAND**

**OSCAR II
LAND**

**NORDENSKIÖLD
LAND**

**WEDDEL
JARLSBERG
LAND**

**TORELL
LAND**

**HEER
LAND**

**NATHORST
LAND**

**DICKSON
LAND**

**OSCAR II
LAND**

**NORDENSKIÖLD
LAND**

**WEDDEL
JARLSBERG
LAND**

**TORELL
LAND**

**HEER
LAND**

**NATHORST
LAND**

**DICKSON
LAND**

**OSCAR II
LAND**

**NORDENSKIÖLD
LAND**

**WEDDEL
JARLSBERG
LAND**

**TORELL
LAND**

**HEER
LAND**

**NATHORST
LAND**

**DICKSON
LAND**

**OSCAR II
LAND**

**NORDENSKIÖLD
LAND**

**WEDDEL
JARLSBERG
LAND**

**TORELL
LAND**

**HEER
LAND**

**NATHORST
LAND**

**DICKSON
LAND**

**OSCAR II
LAND**

**NORDENSKIÖLD
LAND**

**WEDDEL
JARLSBERG
LAND**

**TORELL
LAND**

**HEER
LAND**

**NATHORST
LAND**

**DICKSON
LAND**

**OSCAR II
LAND**

**NORDENSKIÖLD
LAND**

**WEDDEL
JARLSBERG
LAND**

**TORELL
LAND**

**HEER
LAND**

**NATHORST
LAND**

**DICKSON
LAND**

**OSCAR II
LAND**

**NORDENSKIÖLD
LAND**

**WEDDEL
JARLSBERG
LAND**

**TORELL
LAND**

**HEER
LAND**

**NATHORST
LAND**

**DICKSON
LAND**

**OSCAR II
LAND**

**NORDENSKIÖLD
LAND**

**WEDDEL
JARLSBERG
LAND**

**TORELL
LAND**

**HEER
LAND**

**NATHORST
LAND**

**DICKSON
LAND**

**OSCAR II
LAND**

**NORDENSKIÖLD
LAND**

**WEDDEL
JARLSBERG
LAND**

**TORELL
LAND**

**HEER
LAND**

**NATHORST
LAND**

**DICKSON
LAND**

**OSCAR II
LAND**

**NORDENSKIÖLD
LAND**

**WEDDEL
JARLSBERG
LAND**

**TORELL
LAND**

**HEER
LAND**

**NATHORST
LAND**

**DICKSON
LAND**

**OSCAR II
LAND**

**NORDENSKIÖLD
LAND**

**WEDDEL
JARLSBERG
LAND**

**TORELL
LAND**

**HEER
LAND**

**NATHORST
LAND**

**DICKSON
LAND**

**OSCAR II
LAND**

**NORDENSKIÖLD
LAND**

**WEDDEL
JARLSBERG
LAND**

**TORELL
LAND**

**HEER
LAND**

**NATHORST
LAND**

**DICKSON
LAND**

**OSCAR II
LAND**

**NORDENSKIÖLD
LAND**

**WEDDEL
JARLSBERG
LAND**

**TORELL
LAND**

**HEER
LAND**

**NATHORST
LAND**

**DICKSON
LAND**

**OSCAR II
LAND**

**NORDENSKIÖLD
LAND**

**WEDDEL
JARLSBERG
LAND**

**TORELL
LAND**

**HEER
LAND**

**NATHORST
LAND**

**DICKSON
LAND**

**OSCAR II
LAND**

**NORDENSKIÖLD
LAND**

**WEDDEL
JARLSBERG
LAND**

**TORELL
LAND**

**HEER
LAND**

**NATHORST
LAND**

**DICKSON
LAND**

**OSCAR II
LAND**

**NORDENSKIÖLD
LAND**

**WEDDEL
JARLSBERG
LAND**

**TORELL
LAND**

**HEER
LAND**

**NATHORST
LAND**

**DICKSON
LAND**

**OSCAR II
LAND**

**NORDENSKIÖLD
LAND**

**WEDDEL
JARLSBERG
LAND**

**TORELL
LAND**

**HEER
LAND**

**NATHORST
LAND**

**DICKSON
LAND**

**OSCAR II
LAND**

**NORDENSKIÖLD
LAND**

**WEDDEL
JARLSBERG
LAND**

**TORELL
LAND**

**HEER
LAND**

**NATHORST
LAND**

**DICKSON
LAND**

**OSCAR II
LAND**

**NORDENSKIÖLD
LAND**

**WEDDEL
JARLSBERG
LAND**

**TORELL
LAND**

**HEER
LAND**

**NATHORST
LAND**

**DICKSON
LAND**

**OSCAR II
LAND**

**NORDENSKIÖLD
LAND**

**WEDDEL
JARLSBERG
LAND**

**TORELL
LAND**

**HEER
LAND**

**NATHORST
LAND**

**DICKSON
LAND**

**OSCAR II
LAND**

**NORDENSKIÖLD
LAND**

**WEDDEL
JARLSBERG
LAND**

**TORELL
LAND**

**HEER
LAND**

**NATHORST
LAND**

**DICKSON
LAND**

**OSCAR II
LAND**

**NORDENSKIÖLD
LAND**

**WEDDEL
JARLSBERG
LAND**

**TORELL
LAND**

**HEER
LAND**

**NATHORST
LAND**

**DICKSON
LAND**

**OSCAR II
LAND**

**NORDENSKIÖLD
LAND**

**WEDDEL
JARLSBERG
LAND**

**TORELL
LAND**

**HEER
LAND**

**NATHORST
LAND**

**DICKSON
LAND**



Vi bodde på [Radisson Blu Polar Hotel Spitsbergen](#)
Dette er inngangspartiet.



Rommet vårt så omtrent slik ut.

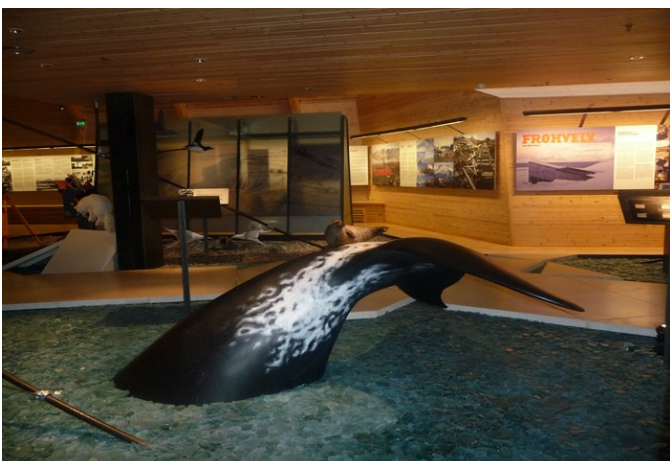


Etter at vi hadde installert oss på rommet og spist en enkel lunsj, ble vi kjørt til Svalbard museum. Her er vi på plass inne i museet og guiden forteller litt generelt om museet.



Svalbard Museum: [Link 1](#) [Link 2](#)

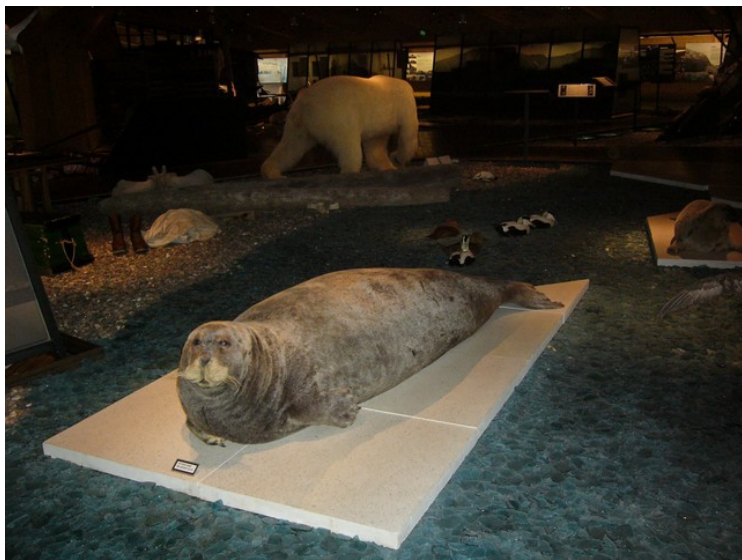
Svalbard museum åpnet i 1979. Frem til 2006 fungerte det gamle [grisefjøset](#) som museumslokale. Fra april 2006 flyttet museet til [Svalbard Forskningspark](#). Museets utstilling presenterer bruddstykker fra Svalbards over 400 år lange historie, og tar for seg aktiviteter og livsbetingelser som synliggjør den tette forbindelsen mellom hav og land, natur og kultur.



Hval.



Ryggvirvel av hval.



To forskjellige seler.

Nederlenderne drev storfangst etter sel i Nordishavet allerede på 1600-tallet. Selfangst startet for Norge sin del i 1795 da en skute dro ut fra Hammerfest, men det var ikke før i 1820-årene at fangsten økte i omfang.



Det er mange opplysningstavler langs veggene.



Reinen på Svalbard er kortere og har kortere bein og kortere snute enn reinen i Finnmark. Den har også et tykkere spekklag for å kunne overleve den lengre vinteren. Det er opp til 14cm tykt.



Kullgruvearbeideren har vanskelige arbeidsforhold.



Jeg er ikke redd for [isbjørner](#).



Isbjørnunge.



Vegger av en fangsthytte.



Interiøret i et gammelt hus på Svalbard.



Skjørbuksurt. Den inneholder mye C-vitamin og er derfor et middel mot skjørbuk.



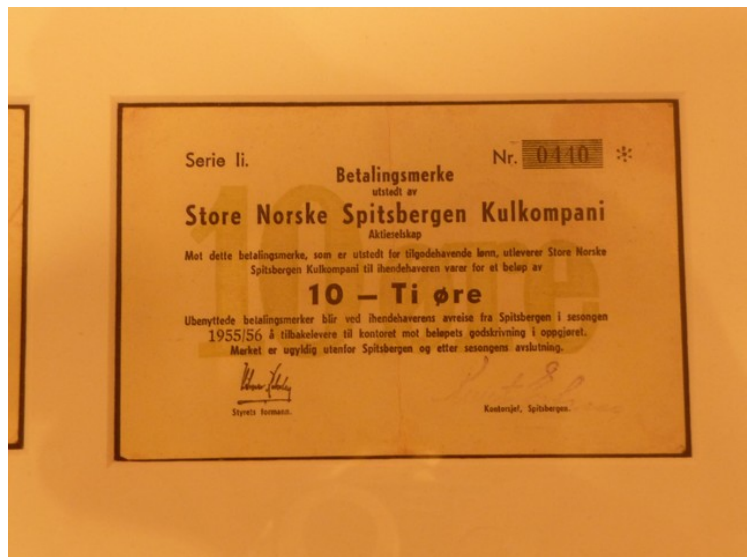
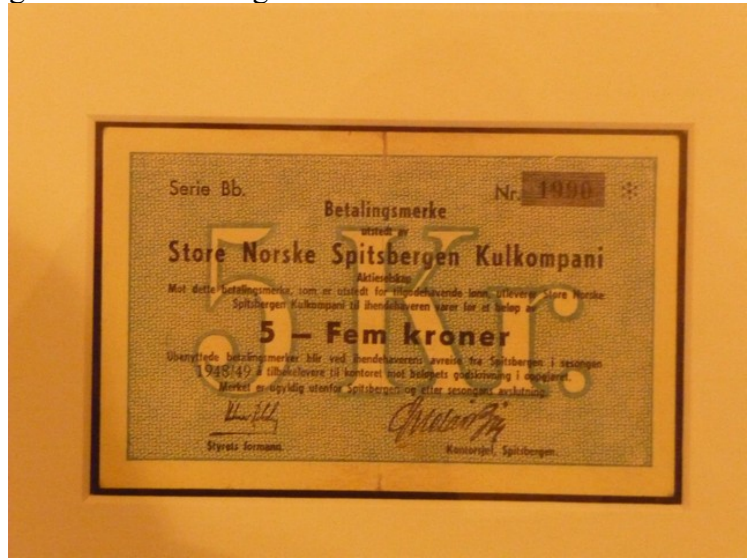
Skinn av [polarrev](#). Fjellrev, også kalt polarrev, er en nær slektning av rødreven holder til over hele Svalbard. Den har mindre kroppsstørrelse enn rødreven, er bedre tilpasset et arktisk liv i kulde med kort snute og små avrundede ører og en pels som er tykk om vinteren og tynn om sommeren.



Etter at vi hadde vært på Svalbard museum, ble vi kjørt lenger opp i dalen til [Galleri Svalbard](#).

Galleri Svalbard huser de permanente kunst- og kultursamlingene Kåre Tveter samlingen, Svalbardsamlingen (kart, bøker og sedler) og Recherche-samlingen (litografier fra ekspedisjonen i 1838 og -39). I tillegg formidler galleriet salg av kunst gjennom faste og skiftende utstillinger. I utsalget er det også en bok- og gaveavdeling med forskjellig kunstbøker, generell svalbardlitteratur og et voksende utvalg designvarer. Varm drikke og forfriskninger tilbys i Art Café, som også har skjenkebevilling.

Nedenfor er noen betalingmerker fra samlingen.





Her er et eksempel på kart fra denne tiden. Når vi ser på dette, så er det ikke rart at de ikke fant fram dit som de ønsket.



Noen av bildene som var utstilt.



Utsikt nedover dalen fra Galleri Svalbard.



Oppe i fjellsida ser vi inngangen til gruve 1.

Gruve 1, også omtalt som Amerikanergruva, var den første gruva i Longyearbyen. Den ble åpnet i 1906 og ble stengt i 1958.



Spesielle fjellformasjoner.



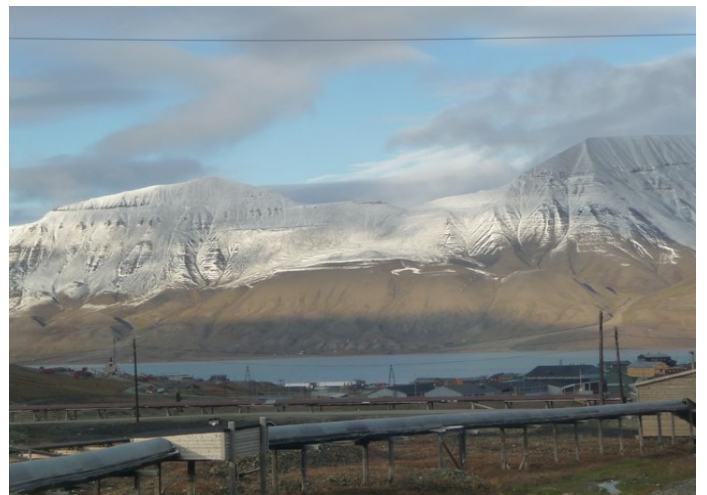
Guiden vår denne dagen. Hun var veldig dyktig og fortalte med innlevelse, slik at alt ble interessant.



Et par bilder av bebyggelsen nedenfor Galleri Svalbard. Vi ser det ikke så godt her, men alle husene er malt i sterke farger for å live opp. Det var et [prosjekt](#) som ble satt i gang i 1981 av Store Norske. [Grete Smedal](#) i [Designfellesskapet](#) har jobbet med dette siden. Hun har fått flere priser for dette arbeidet, blant annet Norsk Forms [hederspris](#).



Kirkegården i Longyearbyen hvor de 26 ofrene fra kullstøvekspløsjonen i Gruve 1 den 3. januar 1920 ligger begravd, sammen med de sju gruvearbeidere som døde av [spanskesyken](#) i 1918.



Fjernvarmerør. Alle boligene i Longyearbyen har radiatorer, og blir oppvarmet ved hjelp av fjernvarme som kommer fra kraftstasjonen. Kraftstasjonen er Norges eneste kullfyrte kraftverk og sørger også for elektrisiteten.



Rester etter bebyggelse før krigen.



Den ble skutt i brann i 1943.



[Svalbard kirke](#). Den første kirken ble bygget i 1921. I 1943 ble Longyearbyen bombet av de tyske slagskipene Tirpitz og Scharnhorst, og kirken brant ned. Denne kirken ble ikke ferdig før i 1958.



[Taubane](#) for frakt av kull. Den gikk fra gruve 1 og ned til taubanesentralen. Den er ikke i bruk lenger.



Tre baner ble samlet i denne [taubanesentralen](#). Den er nå nedlagt. Kullene blir nå fraktet på lastebil. Det er vedtatt at den skal fredes sammen med taubanen som går herfra og bort til kullkaia.



Her er vi oppe ved taubanesentralen og ser ned mot sentrum.



En del av taubanen som går bort til kullkaia.
Vi ser pipa på kraftstasjonen, [Longyear Eneriverk](#), til venstre i bildet. Anlegget får kull fra [Gruve 7](#) øst for tettstedet, og bruker om lag en tredjedel av de 80 000 tonn kull som årlig brytes i gruva.



Samme taubanen med utsikt utover Longyearfjorden utover mot Isfjorden.



[Bykaia](#).



I bussen igjen. [Verdens største postkasse](#) står her i byen. Den mottar post til julenissen gjennom hele året..



Siste sightseeingetappe går sydøstover mot Isdammen litt inne i [Adventdalen](#). Det er mange myrer og våtmarker innover dalen.





Fareskilt – isbjørn. Dette skiltet er spesifikt for Svalbard. Bortenfor skiltet må man ha med rifle.



Isdammen

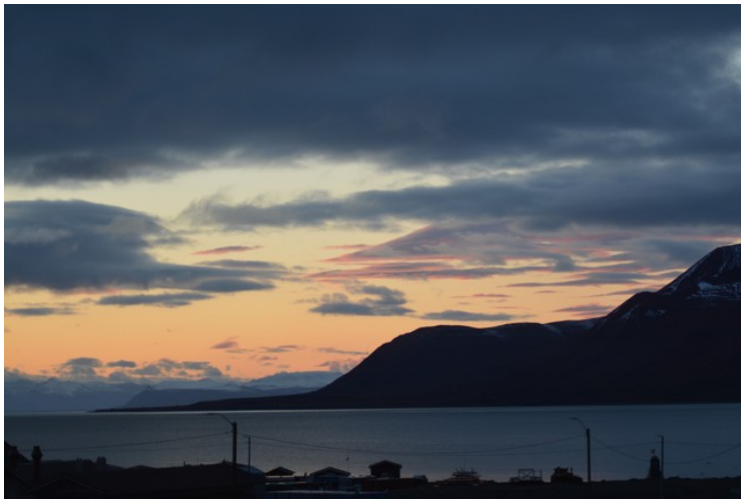


Sydøst for Longyearbyen ligger dette innsjøen, [Isdammen](#), hvor Longyearbyen får vannet fra. Den er laget ved å demme opp flere vann. Den blir ikke bunnfrosset om vinteren, så byen har drikkevann hele året. Det er visstnok ingen som har en god forklaring på hvorfor vannet ikke blir bunnfrosset.



Etter denne rundturen blir vi kjørt tilbake til hotellet, hvor vi slapper av litt før gruppen møtes til felles middag i hotellets spisesal. Det var 42 personer med, inklusive reiselederen.

Før vi går til middag tar vi bilde fra rommet vårt av fjellet, [Hjorthfjellet](#), tvers over [Adventfjorden](#).



Etter at vi har spist tar vi bilder fra rommet vårt utover Adventfjorden. Solen har gått ned. Siste dag med midnattssol i Longyearbyen var 23. august. Det var bare en uke siden, så det blir ikke mørkt i løpet av natten.

Dette var slutten på dag 1.



Helt til slutt et luftfoto av Adventdalen og Adventfjorden, som er hentet fra [Wikipedia](https://en.wikipedia.org/wiki/Adventfjord).