

ST. PETERSBURG DEN 19., 20. OG 21. MAI

Tur til Pushkin og Katarinapalasset om ettermiddagen den 19. mai.

På formiddagen hadde vi kjørt rundt i St. Petersburg. Her er vi på vei til Pushkin og [Katarinapalasset](#).



Svære bygg.

[Moskva triumfbue](#). Den ble satt opp til minne om seieren i den russisk/tyrkiske krig i 1828.

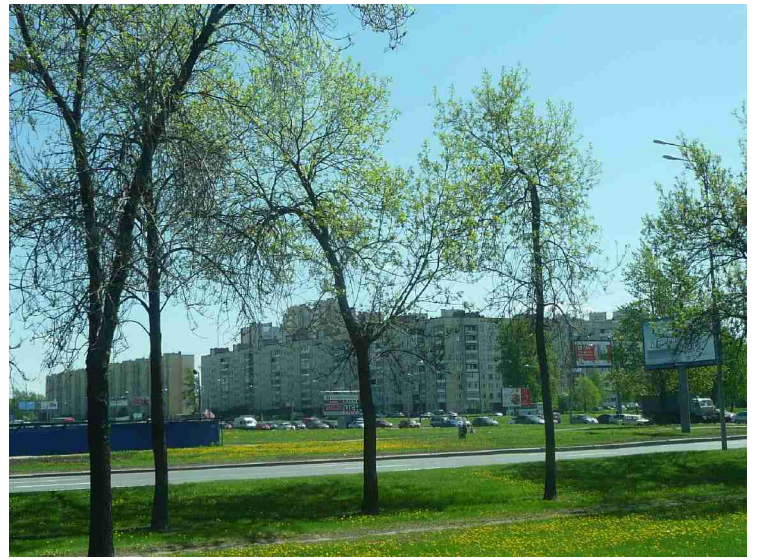
Mesteparten av konstruksjonen er i støpejern



Dette er et monument for de heroiske forsvarerne av St. Petersburg under den 900 dagers lange beleiringen under andre verdenskrig. Den ligger midt i en svær rundkjøring ved en av hovedveiene sydfra inn til St. Petersburg.



Monumentet sett ovenfra.



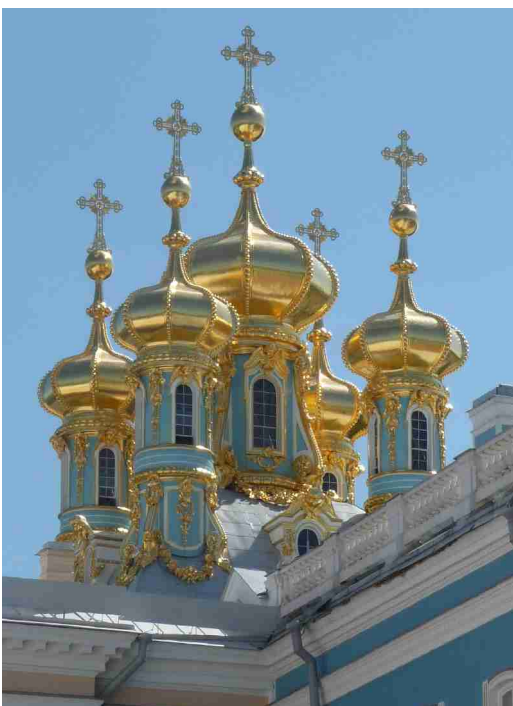
Rett bortenfor ligger Gorodov-Geroyev parken.



Morsom plakat. Den som rører denne sigaretten får seg en smekk over fingrene.



Nå nærmer vi oss Pushkin.



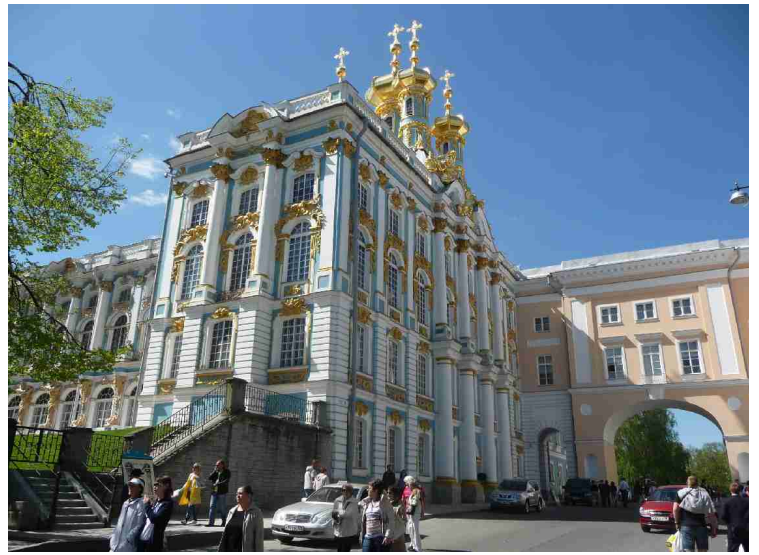
Det første vi legger merke til er disse forgylte kuppene.



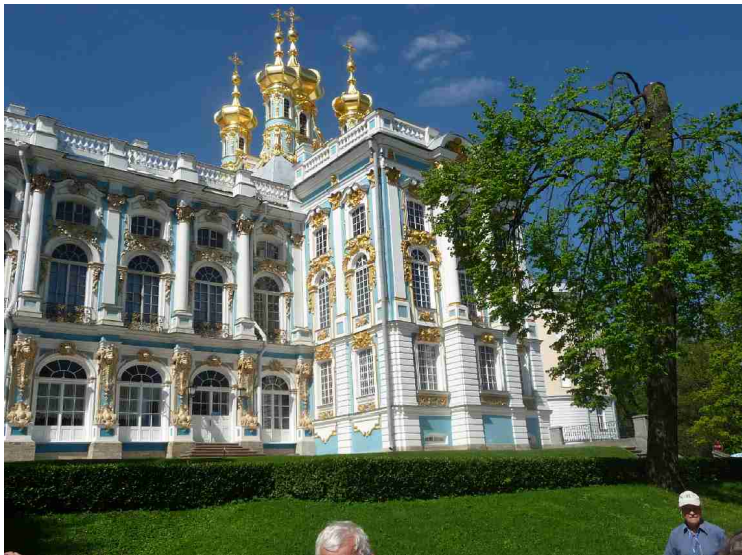
Her sitter [Aleksandr Pusjkin](#). Han er regnet som Russlands største dikter.



Det kom en limousin hit også.



Her er vi på vei til parken foran Katarinapalasset. Palasset stammer fra 1717 da Katarina I fikk bygget et palass. Datteren, Elisabeth I, syntes det var umoderne og fikk bygget det opp på nytt omtrent slik som det er nå.



Dette er den siden som vender ut mot hagen. Elisabeth I brukte over 100 kg gull i utsmykningen.



Her er gresset sirlig klippet.



Fronten sett fra en annen vinkel.



Her har vi gått nedover i hagen.



Dette er Alexander-palasset. Det ble oppført av Katarina II i anledning bryllupet til hennes favoritt-barnebarn, senere Alexander I.



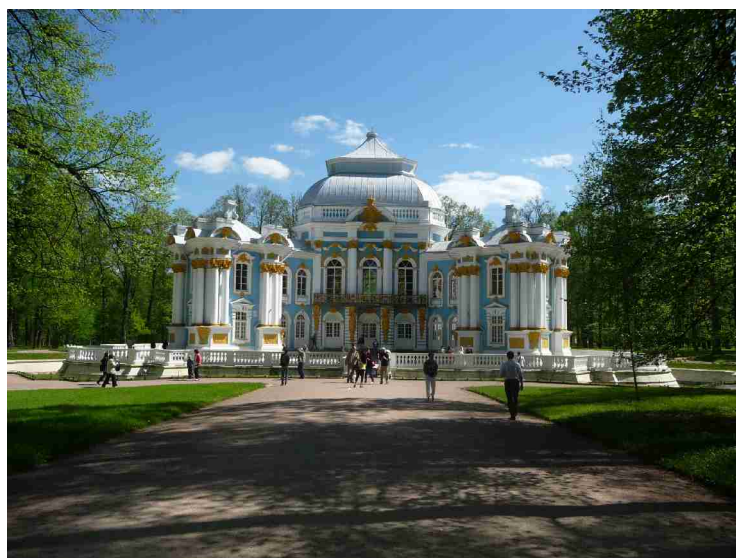
Lenger nede i parken ligger det øverste badehuset.



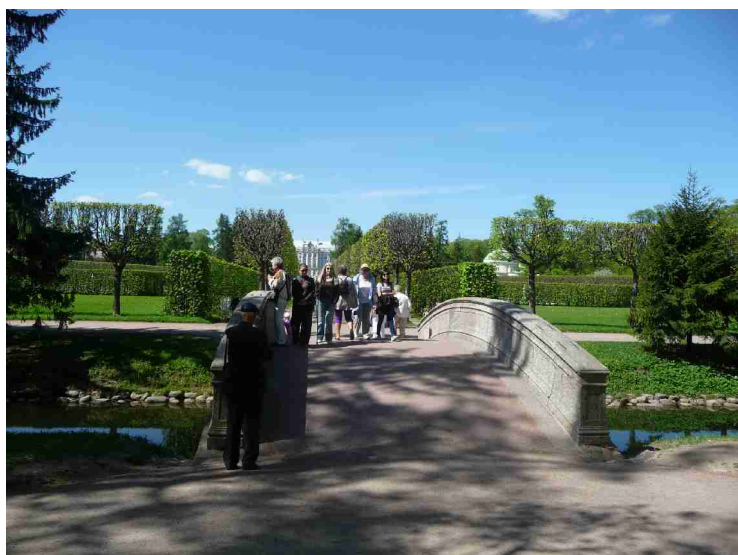
Badehuset.



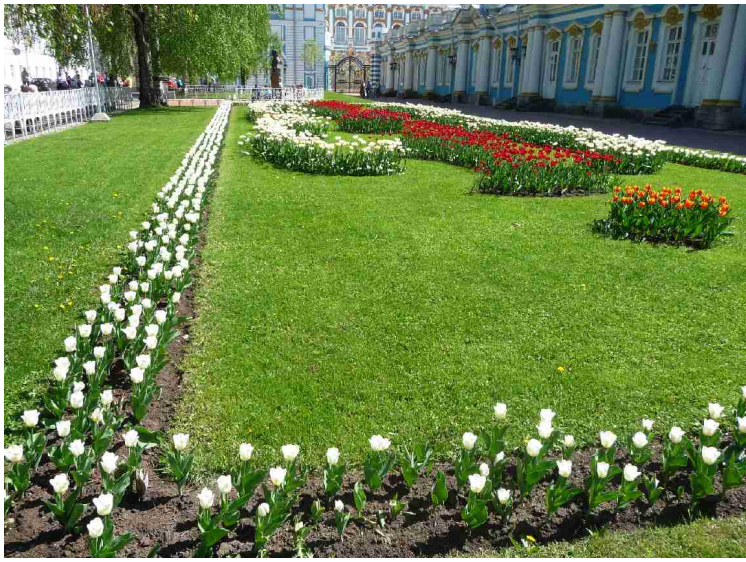
Kanal.



Lengst nede ligger en paviljong.



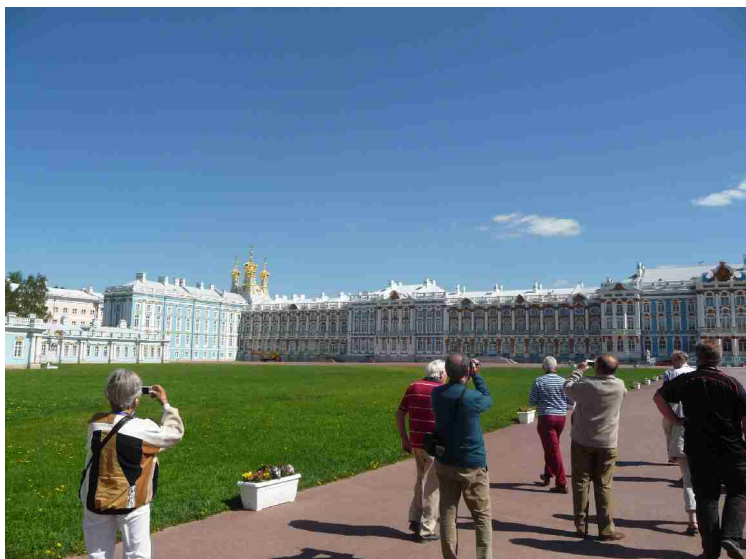
Bro over kanalen.



Hagen igjen.



Inngangen er på andre siden. Her er vi på vei inn gjennom porten og telleapparatene.



Her er vi inne på hovedgårdsplassen.



Slik ser porten ut på innsiden.

Nedenfor følger en rekke bilder inne fra palasset.

