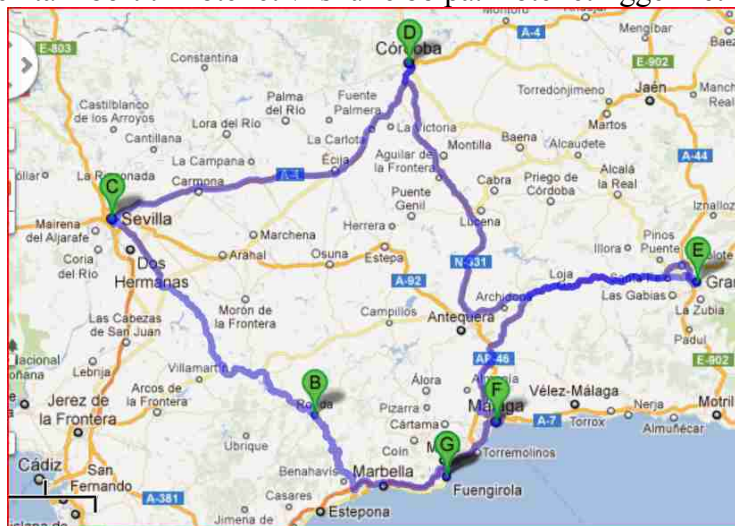


RUNDTUR: RONDA, SEVILLA, CORDOBA OG GRANADA

SEVILLA DEL 1

Etter å ha vært i Ronda, tok vi bussen til Sevilla. Det tok omtrent 2 timer. Da vi kom til busstasjonen i Sevilla tok vi en taxi bort til hotellet vi skulle bo på. Hotellet ligger i et område med smale gater, så taxiene kjører ikke inn dit.



Reiseruta.



Taxien stoppet i nærheten av denne plassen og vi måtte gå resten av veien.



Hotellet sett fra plassen utenfor.



Patioen inne i hotellet.

Vi hadde bestilt på et hotell som het [Hotel Patio de las Cruces](#).

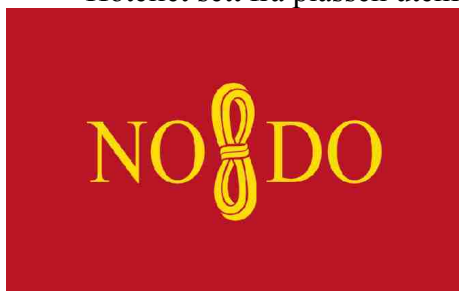
Det var helt OK.

De hadde ikke frokost på hotellet, så vi baserte oss på å spise frokost ute på kafe. Det viste seg å fungere bra. Det krydde av kafeer i nærheten.

[Sevilla](#) har omtrent 700 000 innbyggere.

Byen er hovedstad i den autonome regionen Andalucía og i provinsen Sevilla.

Byen var setet for Verdensutstillingene i 1929 og EXPO '92, som ble arrangert sommeren 1992.



Flagg



Byvåpen



Store trær i en park ved siden av hotellet.



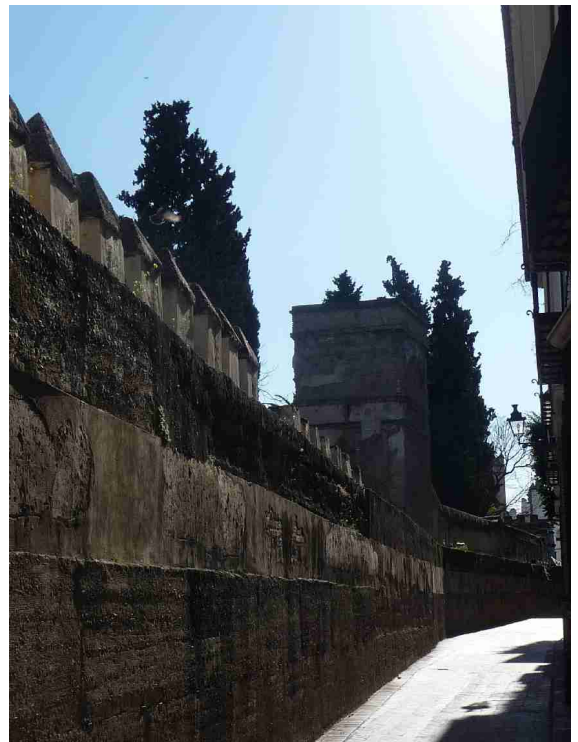
Parken heter Jardines de Murillo.



Disse murene er en del av det svære slottet som heter [Reales Alcázares de Sevilla](#)



Kjell fant en katt å «snakke» med.





Her blir det litt kløing også.



Fine hus.

Vi går fremdeles rett utenfor muren
til Reales Alcázares de Sevilla

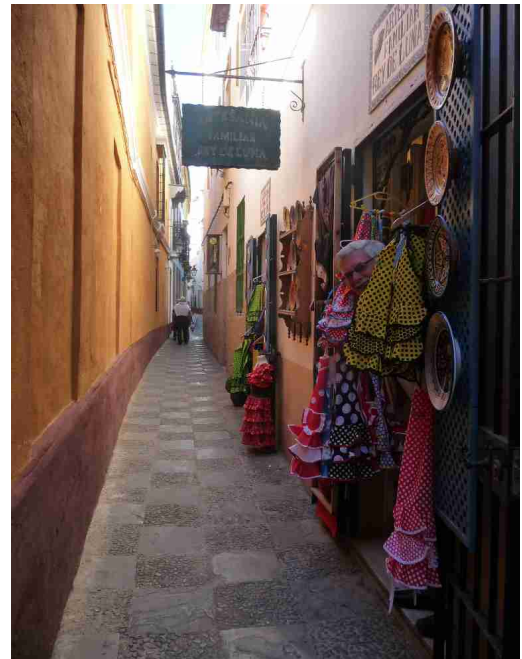




Trange gater og små åpne plasser.



Pause på en benk.



En liten forfriskning må til.



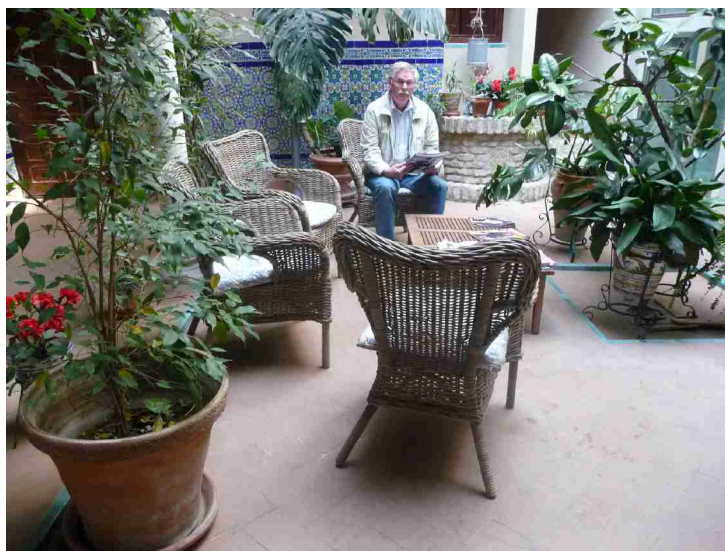
Inngangen til hotellet til venstre.



Tre kors på plassen utenfor hotellet.



Patioen inne på hotellet.



En sittegruppe i patioen.



Klokketårnet på domkirken.



Her er det en kunstner som holder på med et bilde av klokketårnet.

Klokketårnet som kalles [Giralda](#) var tidligere en minaret som senere ble omgjort til klokketårn. På toppen står en statue som heter Giraldillo. Den fungerer som vindhane. Under renessansen var det den største bronseskulpturen i Europa.



Domkirken eller [Catedral de Santa María de la Sede](#).



Rett ved siden av ligger [Archivo General de Indias](#), som er et sentralt arkiv for dokumenter angående de spanske koloniene. Arkivet har over 9000 hyllemeter.



Domkirken igjen.



Statue på domkirkeplassen.



Domkirken.



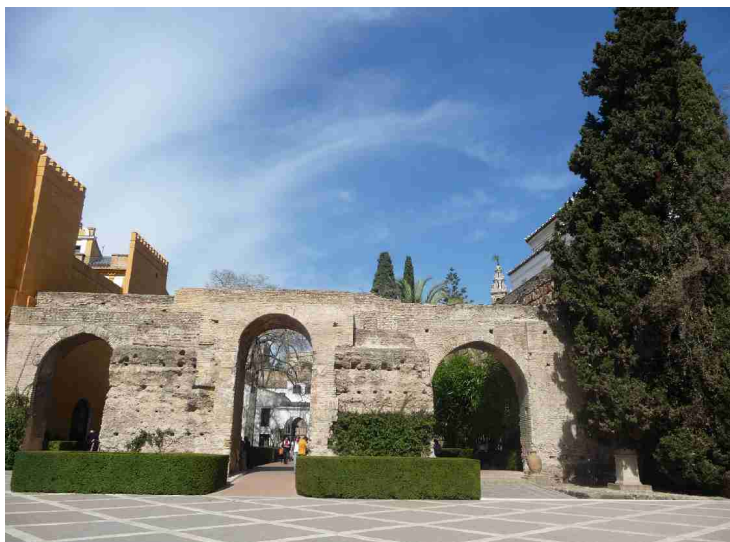
Giralda.



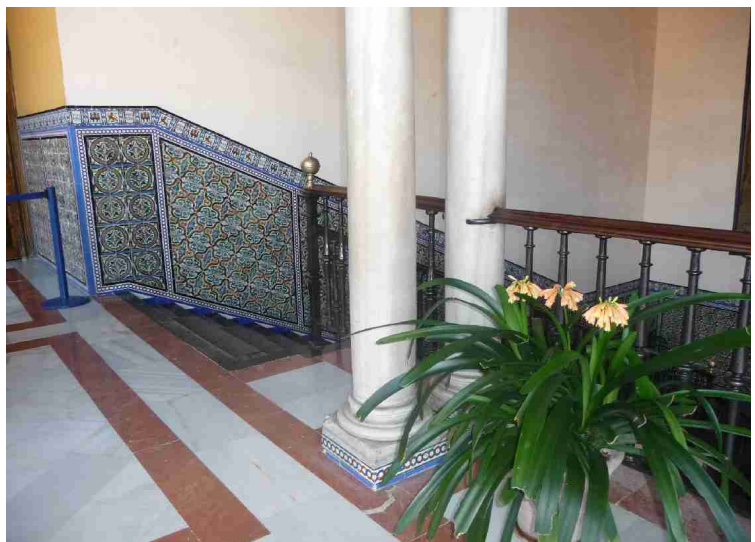
Alcázar ligger også rett ved siden av.



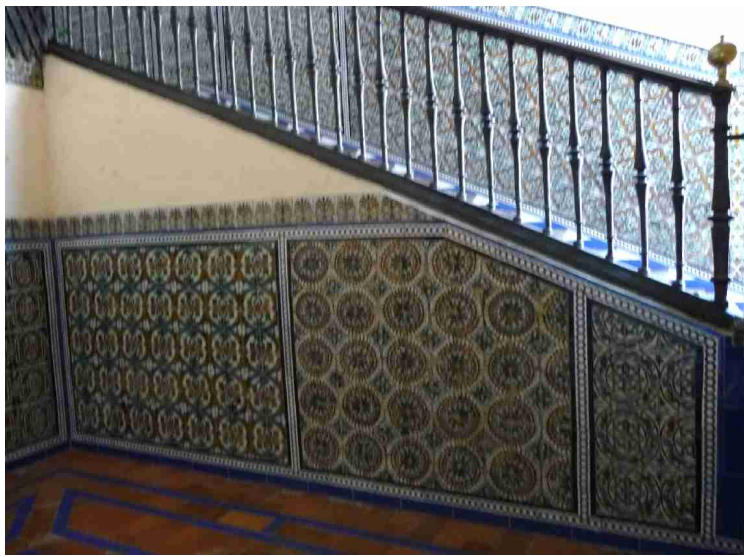
Mot inngangen til Alcázar.



Inne og ser mot utgangen.



Andre etasje i en sidefløy.



Fine keramiske fliser.

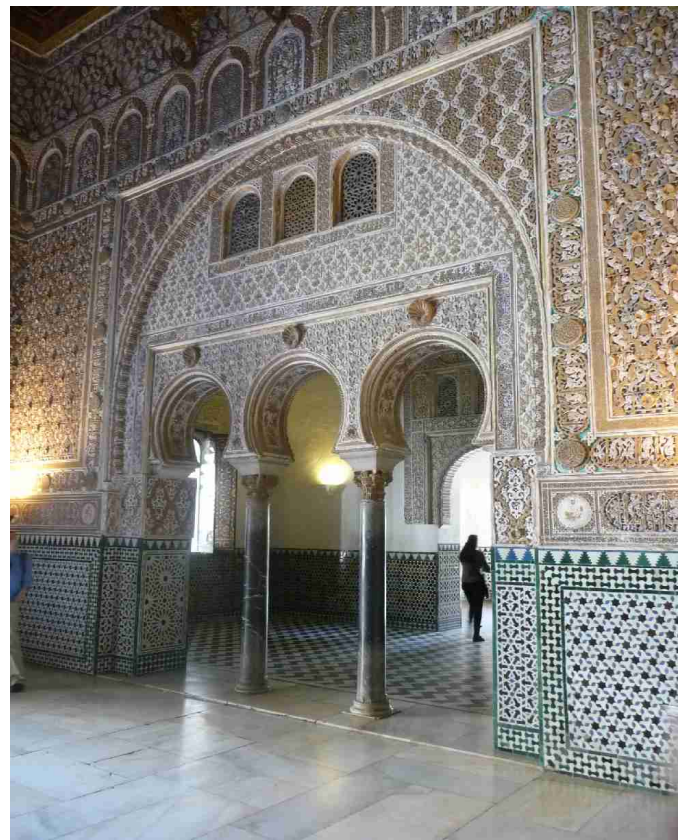


Patio med basseng.



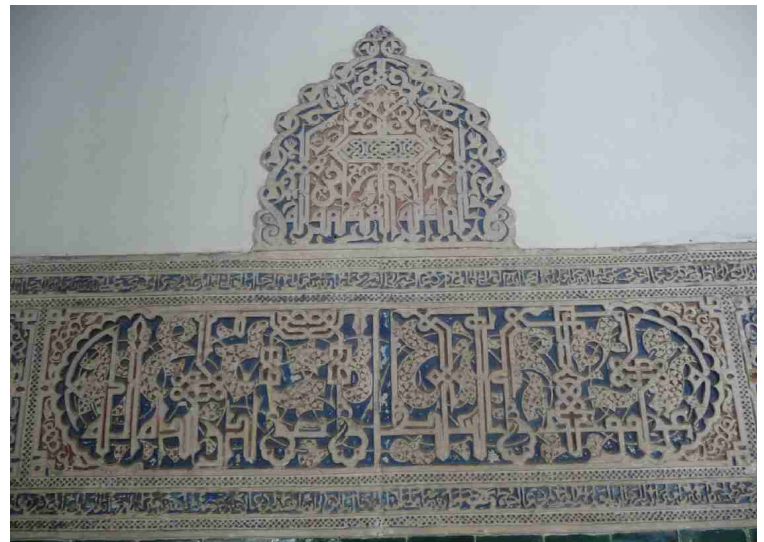
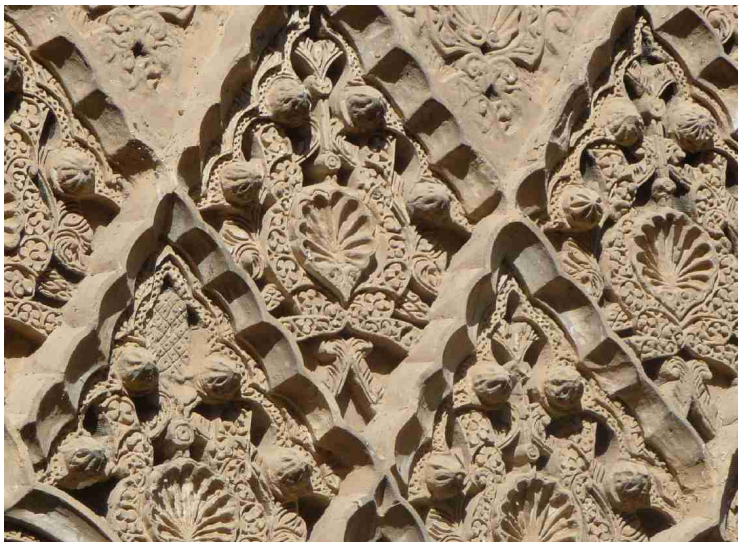
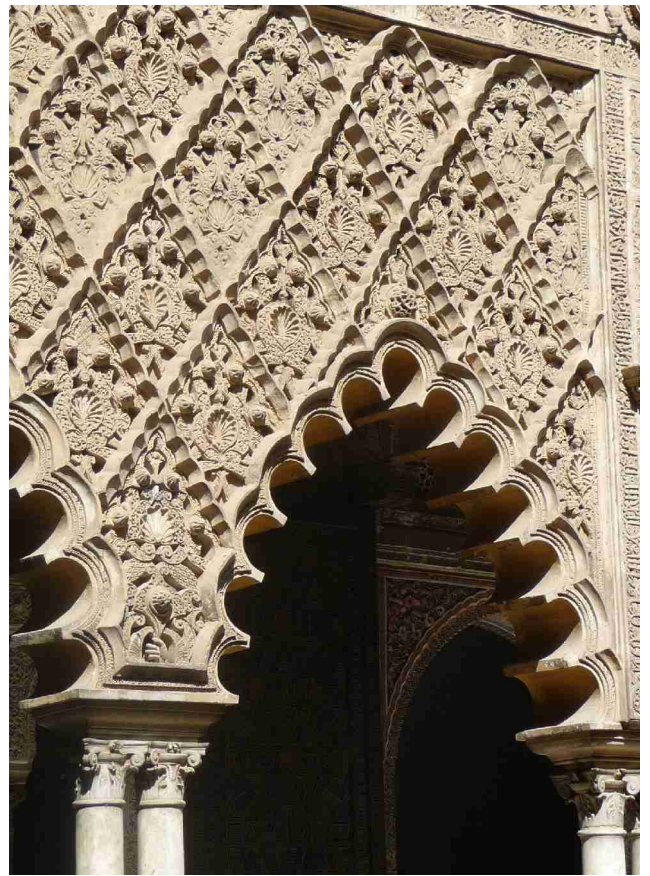
[Alcázar](#) er et kongelig palass. Opprinnelig var det et maurisk fort. Almohadene var de første som bygde her. De forskjellige monarkene gjennom tidene tilføyde sine egne bygg.

Den kongelig familien bruker fremdeles de øverste etasjene som sin offentlige residens i Sevilla.

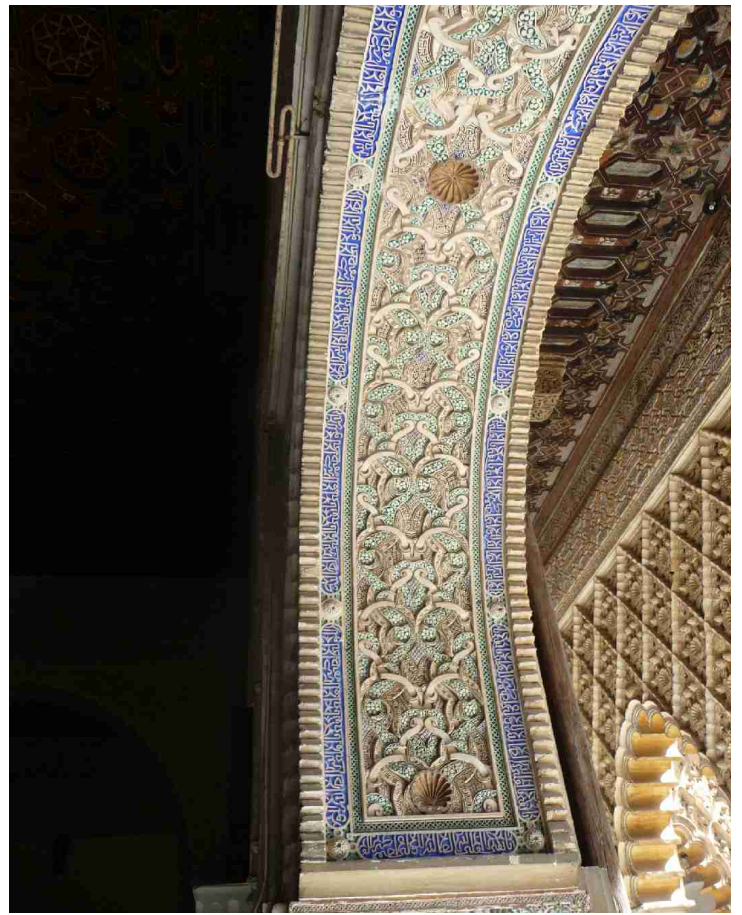


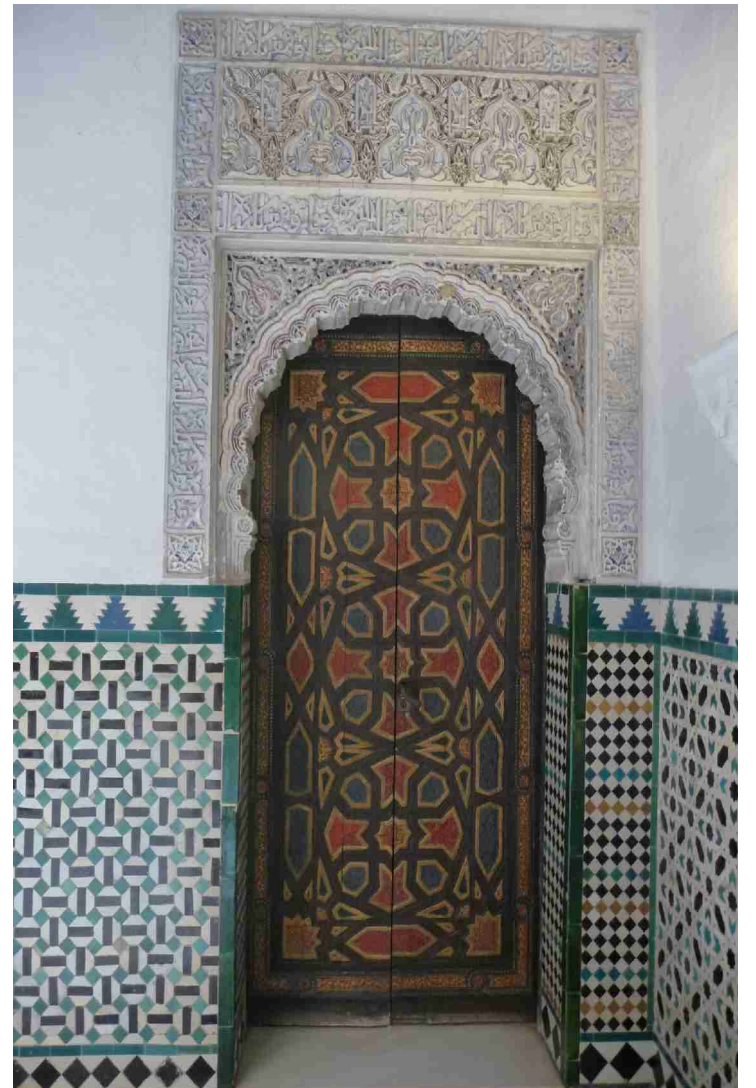
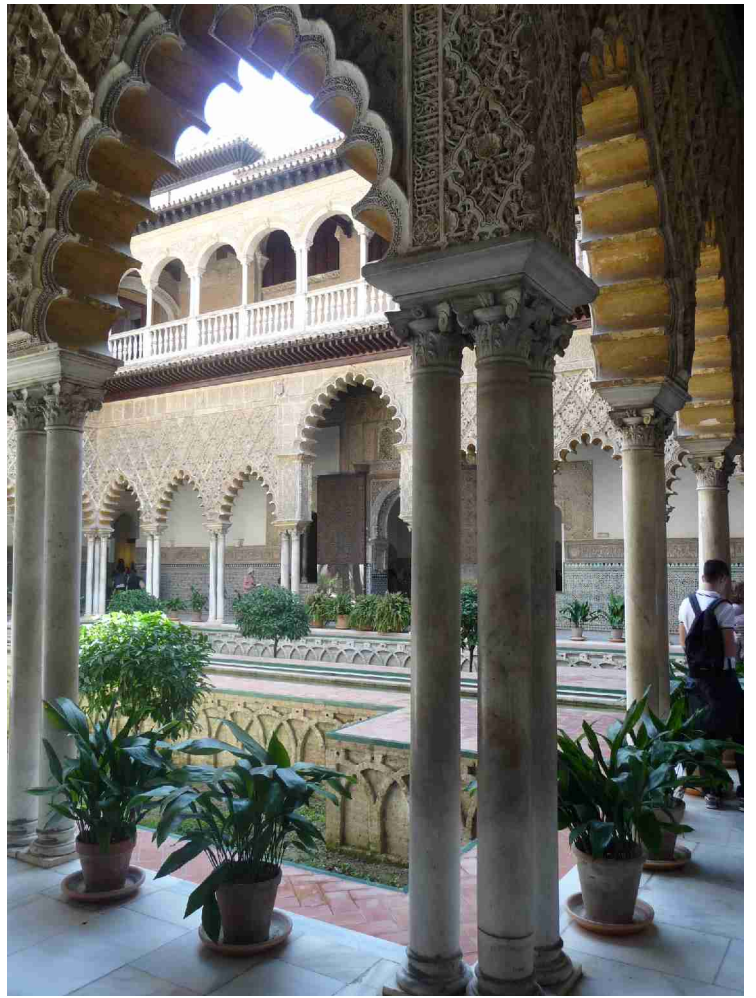
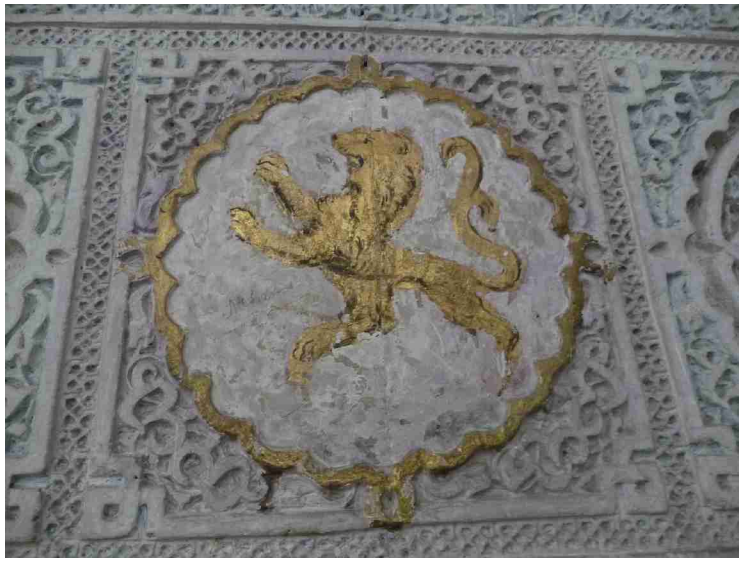
Typiske mønstre.

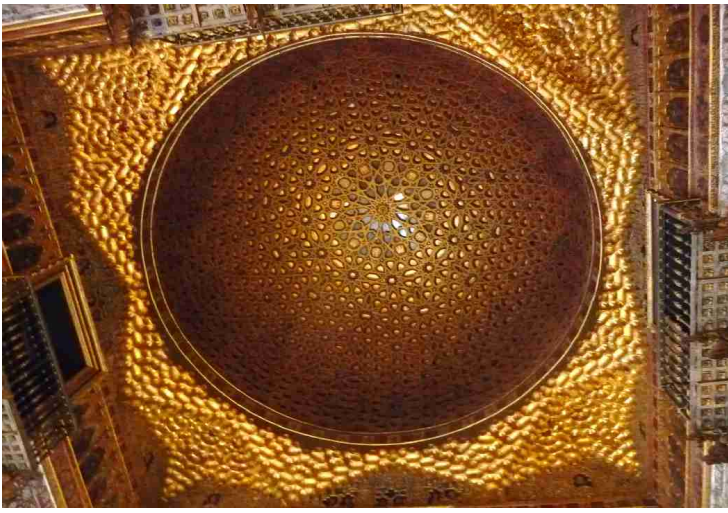
Nedenfor følger en rekke bilder fra palasset.

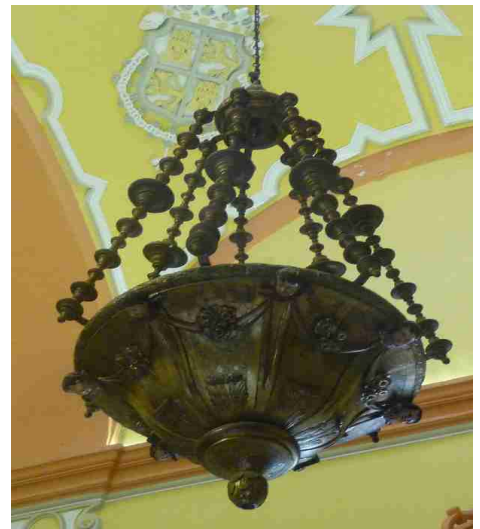




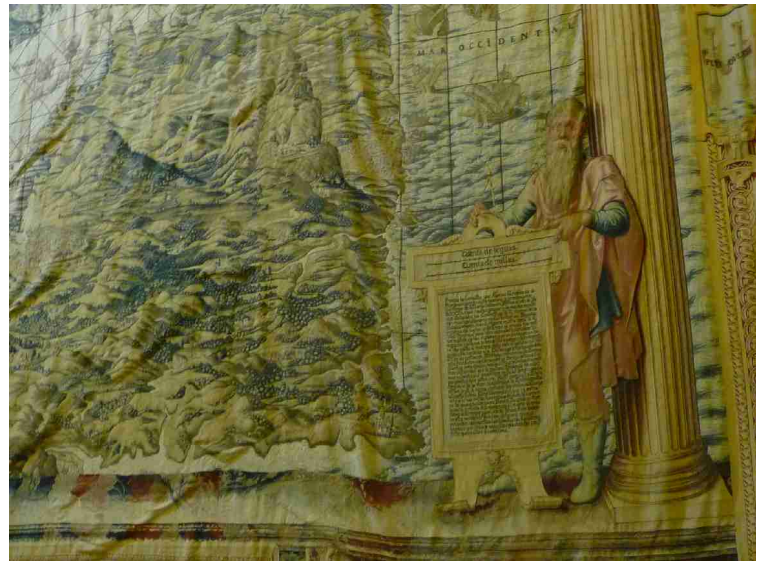


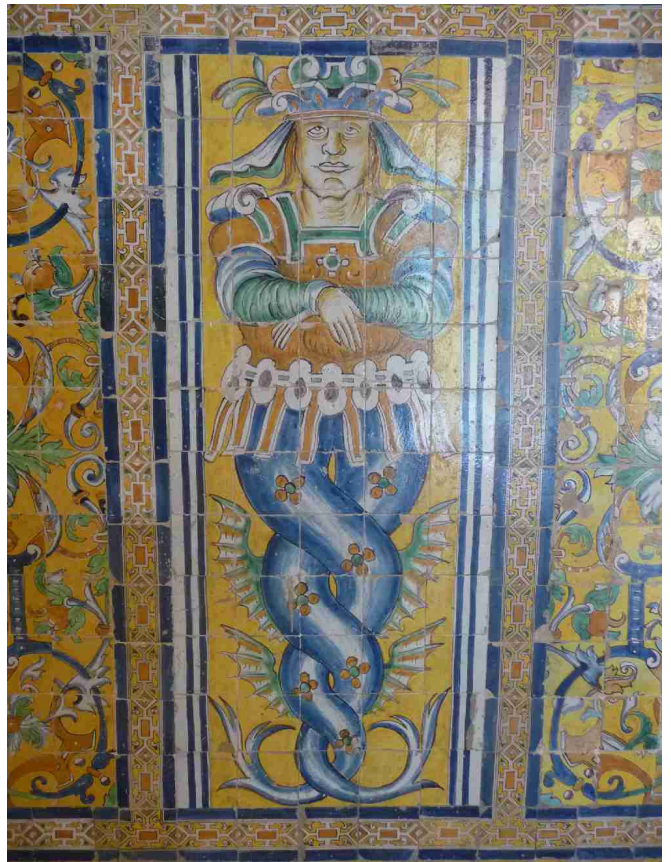
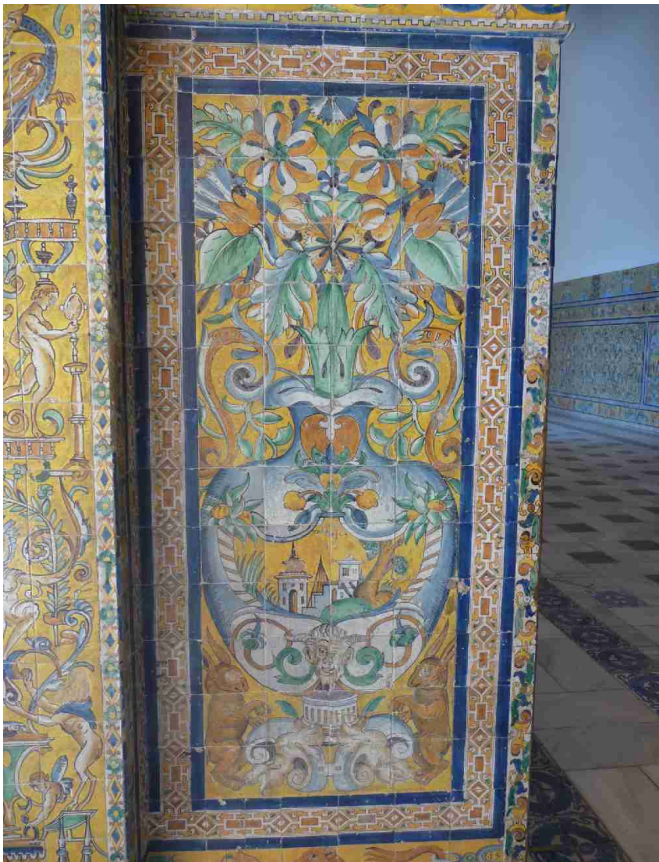
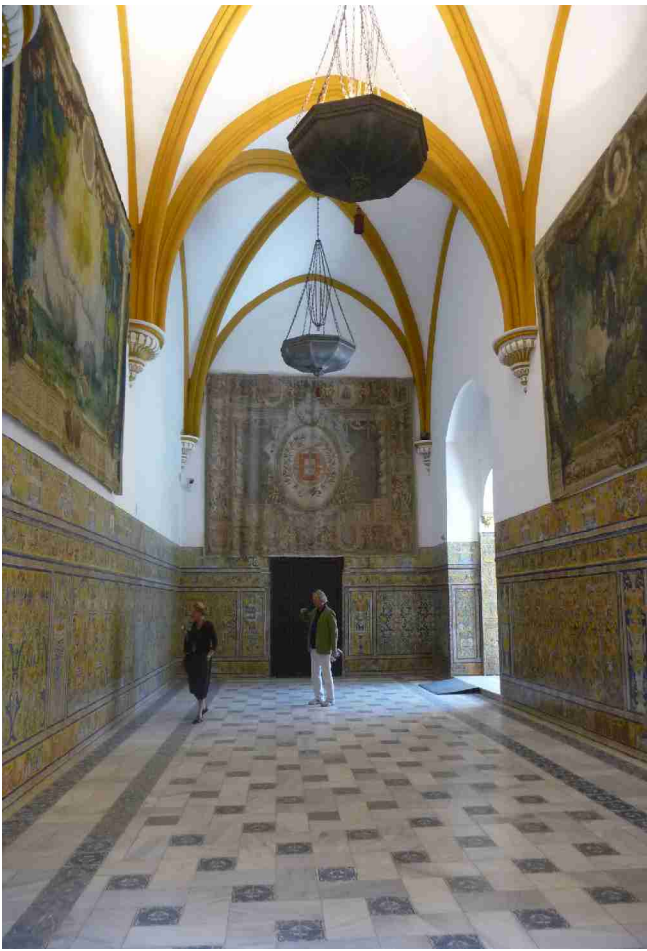


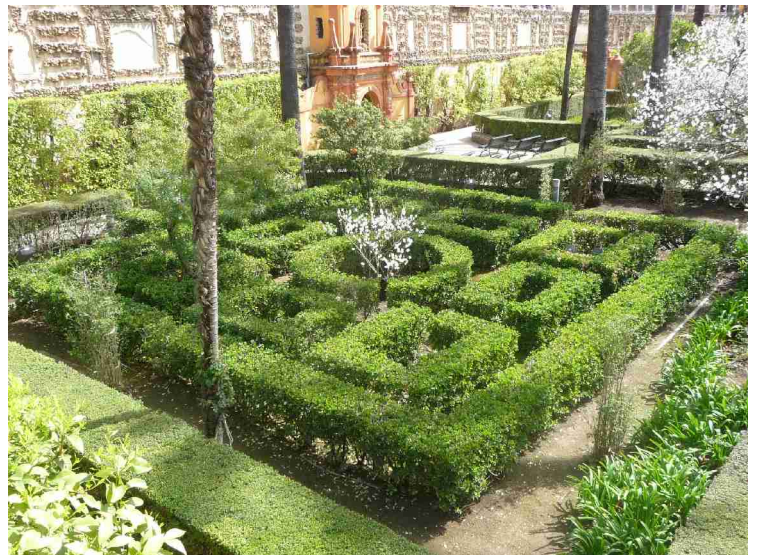
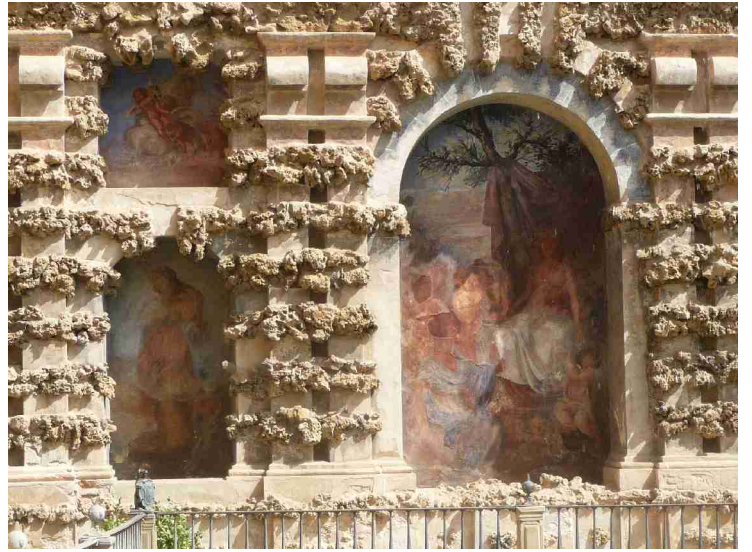
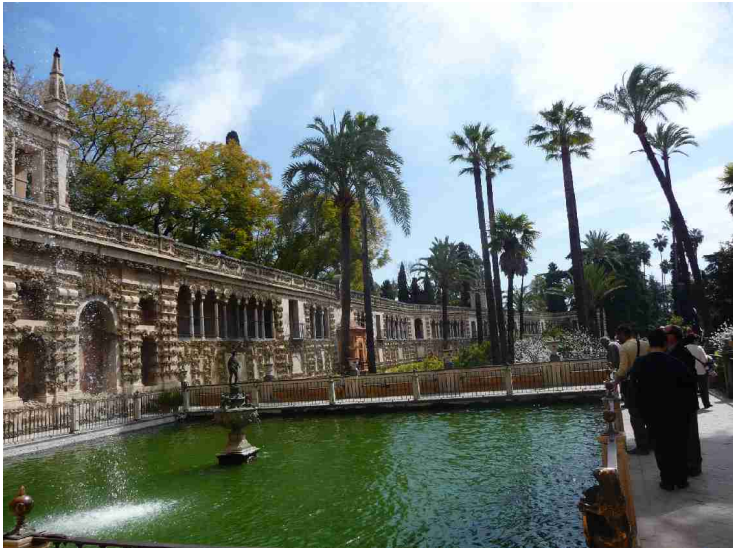
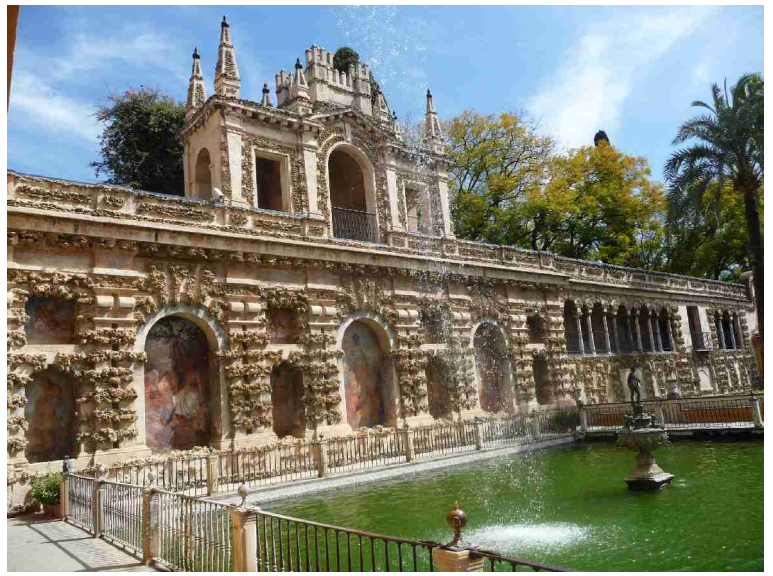


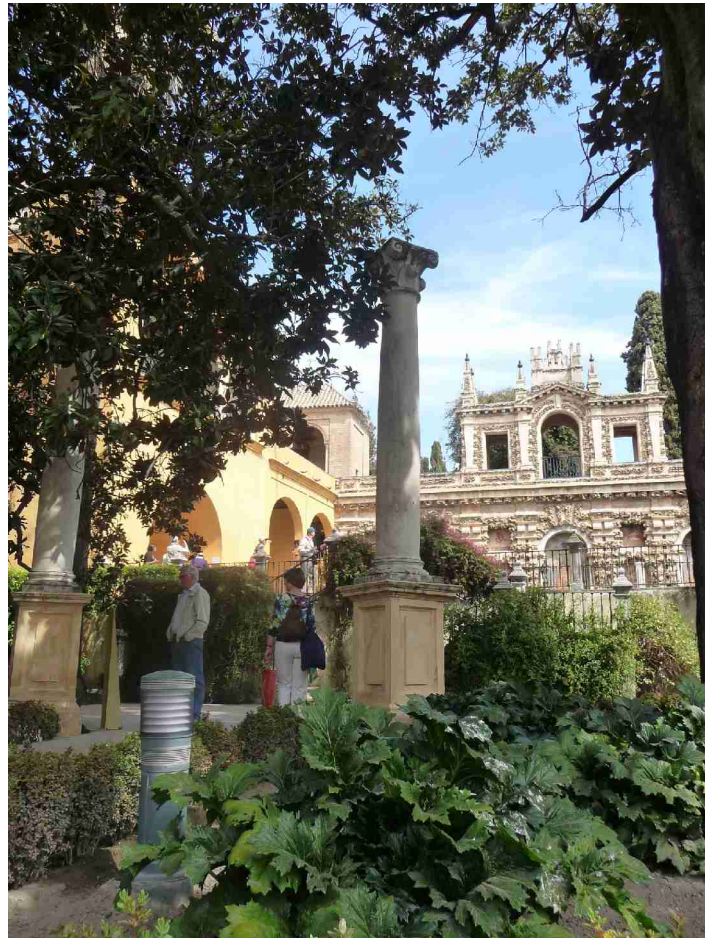
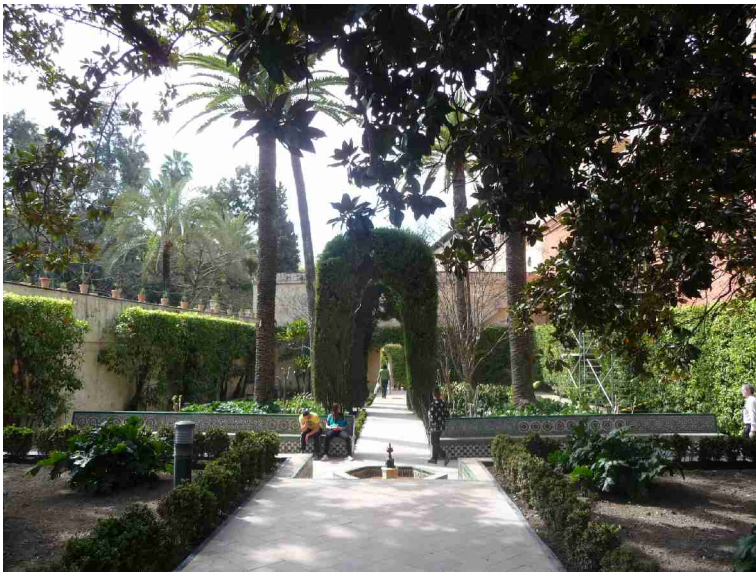
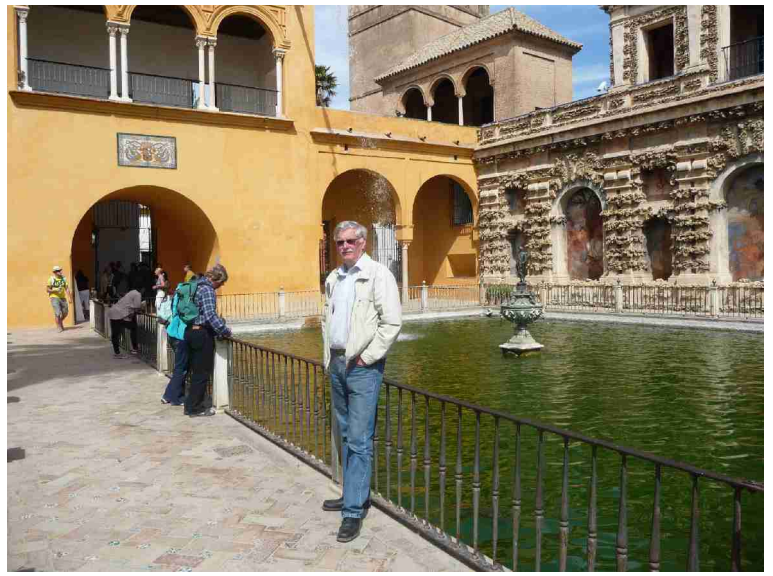


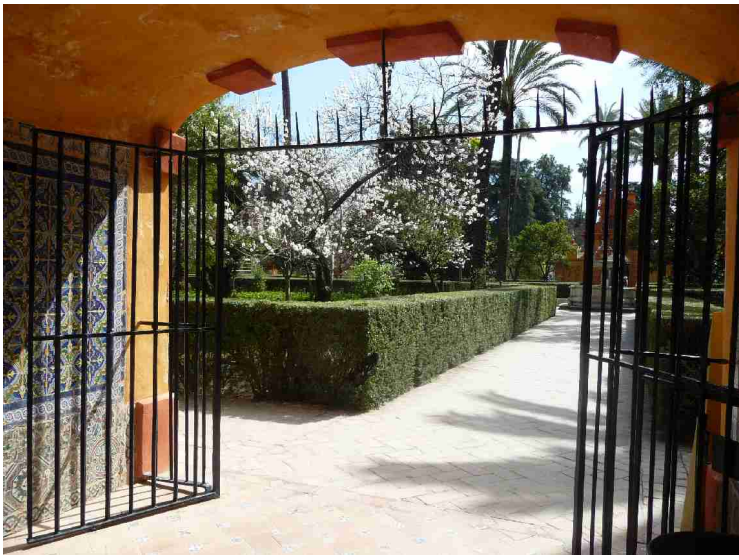












Til slutt måtte vi ha en forfriskning i kafeen inne på Alcázar.