



Den 9. dagen så reiseruta vår slik ut.



Vi reiste først inn til [Narvik](#) for å gå en liten runde der. Her ser vi ned på Narvik torv.



[Rica Hotell Narvik](#) er et av Nord Norges høyeste bygg. I forgrunnen ser vi et krigsminnesmerke.



Det var ulik tekst på alle sidene på krigsminnesmerket.



Et monument i byparken. Det heter lekende barn og er laget av [Trygve Thorsen](#).



Friluftsscenen i byparken.



Artig statue.



Midt i fontenen står [frihetsstatuen](#) som er laget av billedhuggeren Finn Eriksen.



Artig reklameskilt.



Et par bilder fra Setermoen.



Dette er [Istindportalen](#), et samarbeid mellom det militære og kommunen.



Et par bilder fra Bardufoss.



Ankommet [Skitteneelv Camping](#).



Fra plassen.



Dette var et stort område med plass til mange. Vi fikk ikke inn Internet her, og heller ikke campingplassens nett fungerte.



Frokost.
Grovt brød med leverpostei og syltede agurker.



Dag 10 er vi litt rundt i Tromsø, og deretter reiser vi videre til Alta.



Dette er [Ishavskatedralen](#), egentlig [Tromsdalen kirke](#), sto ferdig i 1965.



Utsikt fra kirken tvers over [Tromsøysundet](#) til Tromsø. [Tromsøbrua](#) i midten.



Utsikt sydover på [Tromsøya](#).



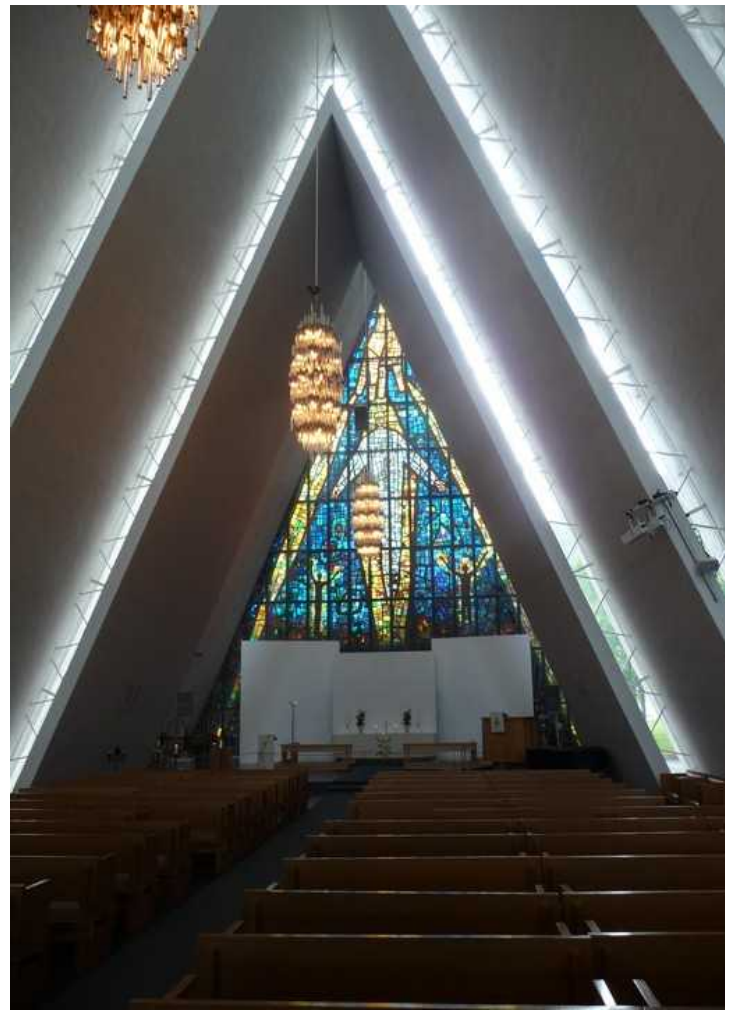
Utsikt tvers over sundet til søndre del av Tromsø.



Utsikt over sundet til nordre del av Tromsø og [Grøtsundet](#).



Ishavskatedralen sett utenfra i fronten.



Fine glassmalerier i bakre ende, «Kristi gjenkomst» av [Victor Sparre](#).



Interiøret i kirken.



Lysekroner i bøhmisk krystall.



Det nye orgelet med 3 manualer og 42 stemmer ble innviet under kirkas 40-års jubileum 17. desember 2005.



[Mack](#), verdens nordligste ølbryggeri.



Nede på kaien står [Dalsbøkiosken](#), den første kiosk i Nord-Norge.



Ned mot kaia står en statue av [Roald Amundsen](#).



Tromsø Rådhus.



[Vår Frue kirke](#) er den katolske kirken i Tromsø.



Stortorget.



Havnen i [Skibotn](#).



[Lyngsalpene](#) er kjente fjell i Troms.



På campingplassen i Alta.
Den heter [Alta River Camping](#).



Dette er resepsjonen. En elvebåt er oppstilt på marka utenfor.



Retten ved siden av campingplassen er det bygget opp en presentasjon av en gammel samisk boplass, [Sami-Siida](#). Den skal gi et innblikk i reindriftssamenes kultur og historie.



Dette er ved inngangen.



Sleder, pulker og en mer nymotens snøscooter.



Nedenfor følger noen bilder fra diverse bruksgjenstander som har vært brukt, og som fremdeles brukes i dag i reindrifta.







Forskjellige typer telt.



Inne i stor-lavvoen er det restaurant og bar.
Vi var der så sent at det bare var puben som var i drift.



Lysetake av reinsdyrhorn.



En grue midt i lavvoen.



Kjell og et par andre gjester.



Dette er hun som driver stedet.



Etter stenetid.



Her får vi besøk av en rein.



Et monument ved inngangen til [Alta Museum](#). Hovedattraksjonen her er helleristningene. De eldste er over 6000 år gamle.



Inngangen.
[Hjemmesiden](#) til museet.



Det var utrolig mange blomsterplanter nedover skråningen. Her er en [multeblomst](#).



[Tyttebær](#)blomst.



[Skogstjerne](#).



Finnmarkspors.



Skrubberblomst.



Det er laget fine gangveier i området.



Utsikt nedover mot de første hellerisningene.



Engsoleie.



Ballblom.



Løk.



Løkblomst.



Flekkmure.



Karve.

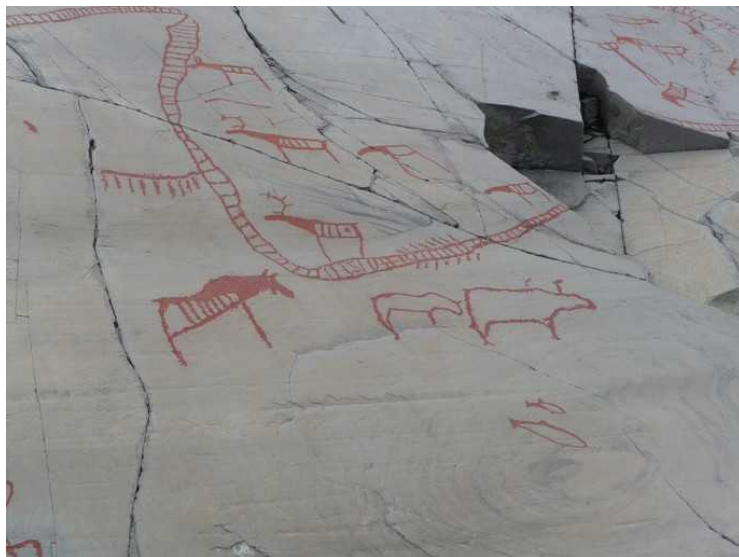


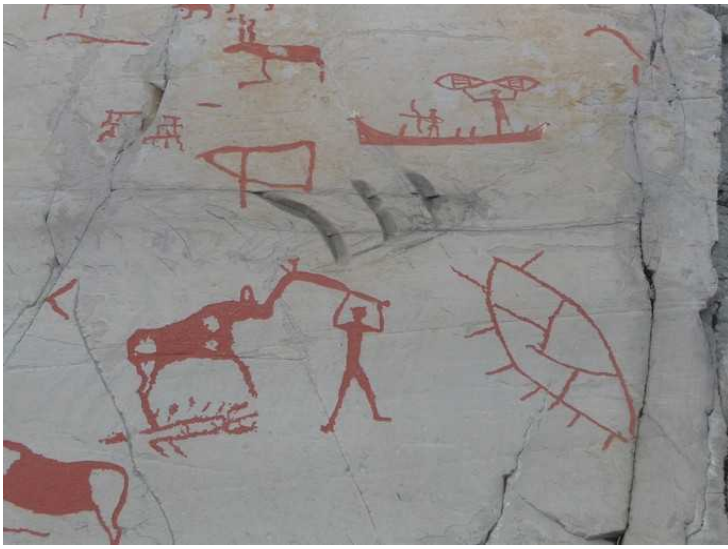
Tjærebomst.



Liten rogn.

Nedenfor følger noen bilder fra helleristningene på det første feltet.





Krekling med kvitlyng i midten.



Hvit skogstorkenebb.



Litt av terrenget.



Enghumleblomst omkranset av ballblom.



Bekkeblom.



En bekk renner gjennom området.



Mer engsoleie.



Brennesle.



Høymol.



Matsyre.



Mer gangvei.

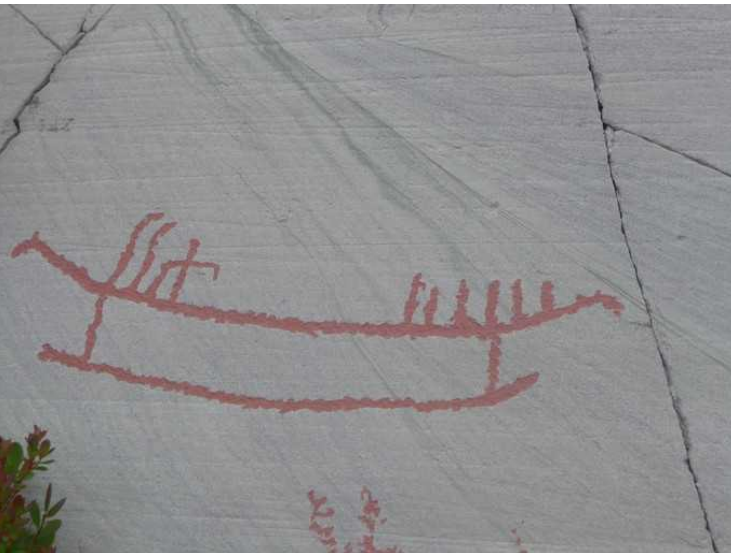


Nå nærmer vi oss neste helleristningsfelt.



Masse tjæreblomster.









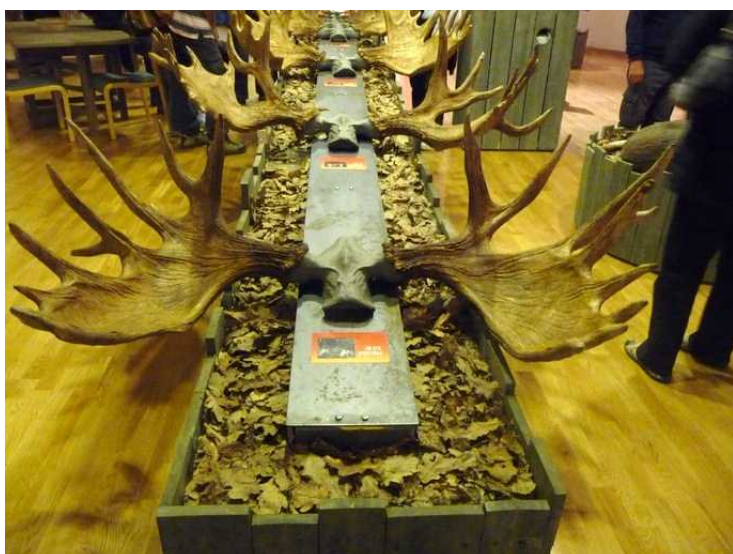
Masse kvitlyng.



Tettegras.



Inne i museet, elg-avdelingen.



Elgen skifter gevir en gang i året og det blir større for hver gang. Disse gevirene er fra samme elg.



Elgokse og elgku.



Elgkalv som så vidt har reist seg opp.



Elvebåt.



Pilekogger.



Bilde av Storsteinen, et helleristningsfelt innerst i Alta-fjorden,



Tømmerkoier.



Sleder.



Pulker.



Tiedemanns mixture.



Småting fra 1900.



En svær slede.



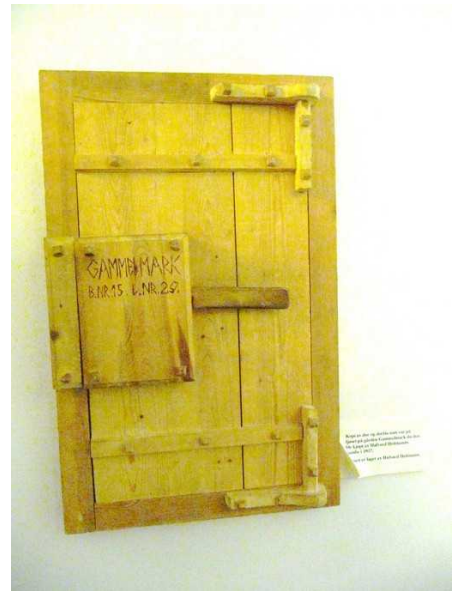
Elvebåt.



Blåsebelg.



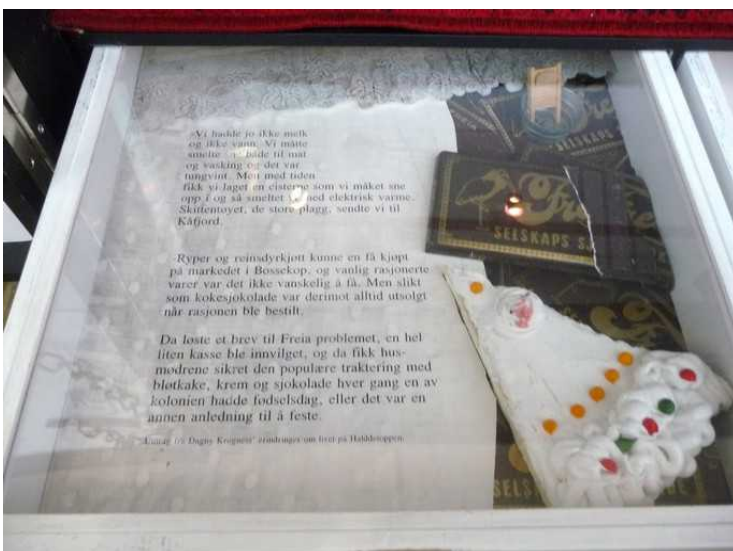
Esse fra en smie.



Gamle ski.



Ørret fra Alta-elva.



Sjokoladecake.



Snøugle.



Her ser vi brua som går over [Alta-elva](#) rett nedenfor campingplassen.



Utsikt oppover elva.



Det ligger en del elvebåter på bredden.